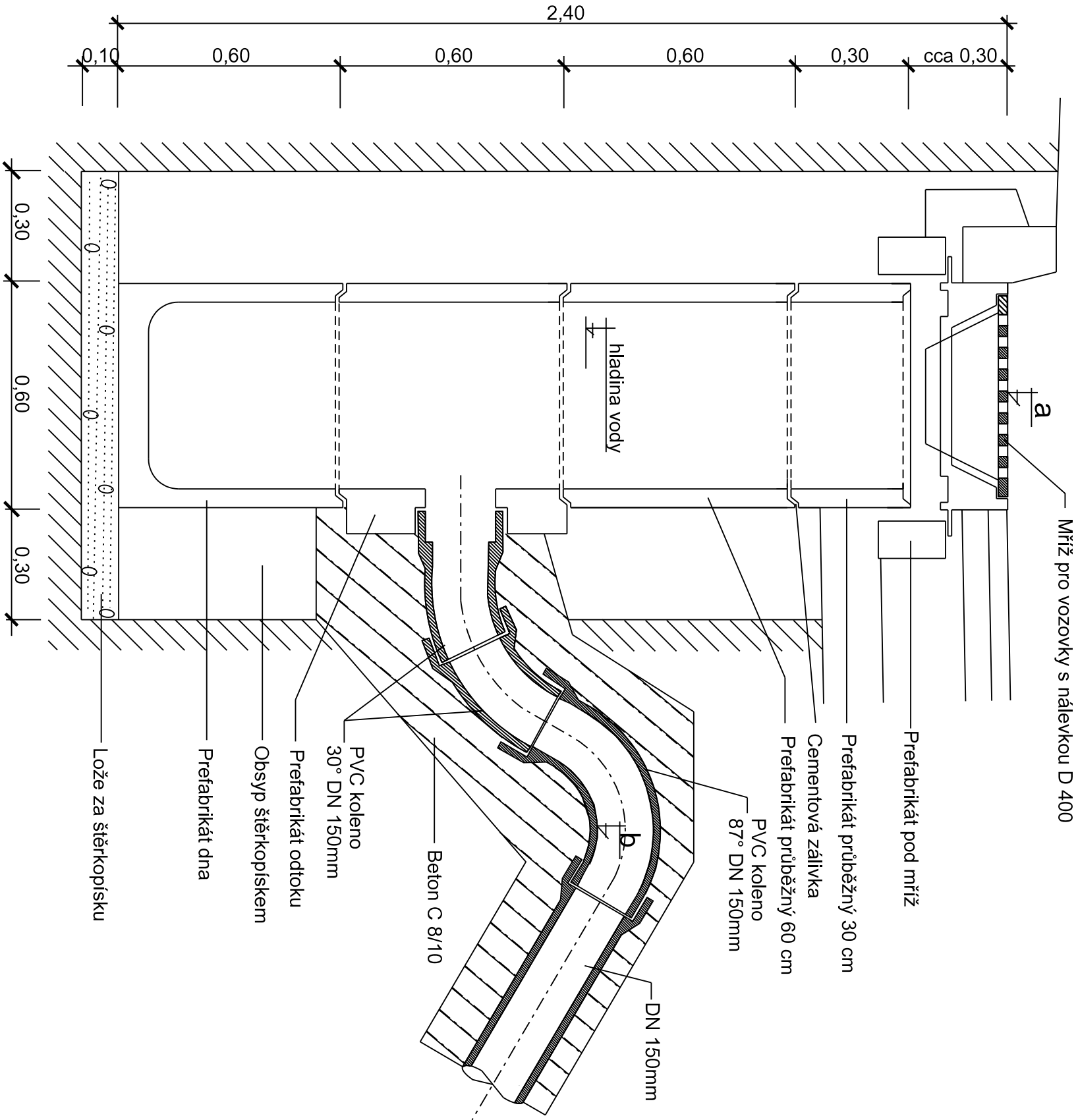



PŘÍČNÝ ŘEZ 1:10



UV číslo	Staničení	a	dl. příp.
1	0,030 P	254,91	6,50
2	0,064 P	252,34	2,50
3	0,086 P	251,56	3,50
4	náves	251,50	6,50
5	zelená plocha	251,15	1,00
			20,00

Poznámka: Před zahájením prací je nutno nechat vytyčit veškeré inženýrské sítě v místě vpusť i přípojky a ověřit možnost napojení na kanalizaci.

Akce:	OPRAVA SILNICE III/4199 HERŠPICE Dokumentace pro společné povolení stavby				
	SO 101 SILNICE III/4199			Hl.p.: Ing. Rambousek Zdeněk	
	Investor: SÚS JMK, p.o.k., Obec Heršpice			Projektant: Ing. Rambousek Zdeněk	
VÝKRES ULIČNÍCH VPUSTÍ				Měřítko: 1:500	Výkres č. 7